

MEANINGFUL VILNIUS

New architecture in the historic environment in Vilnius

Andr  Baldi i t , architect, founding partner @ **DO ARCHITECTS**
2021

DO **ARCH**
IT **ECTS**

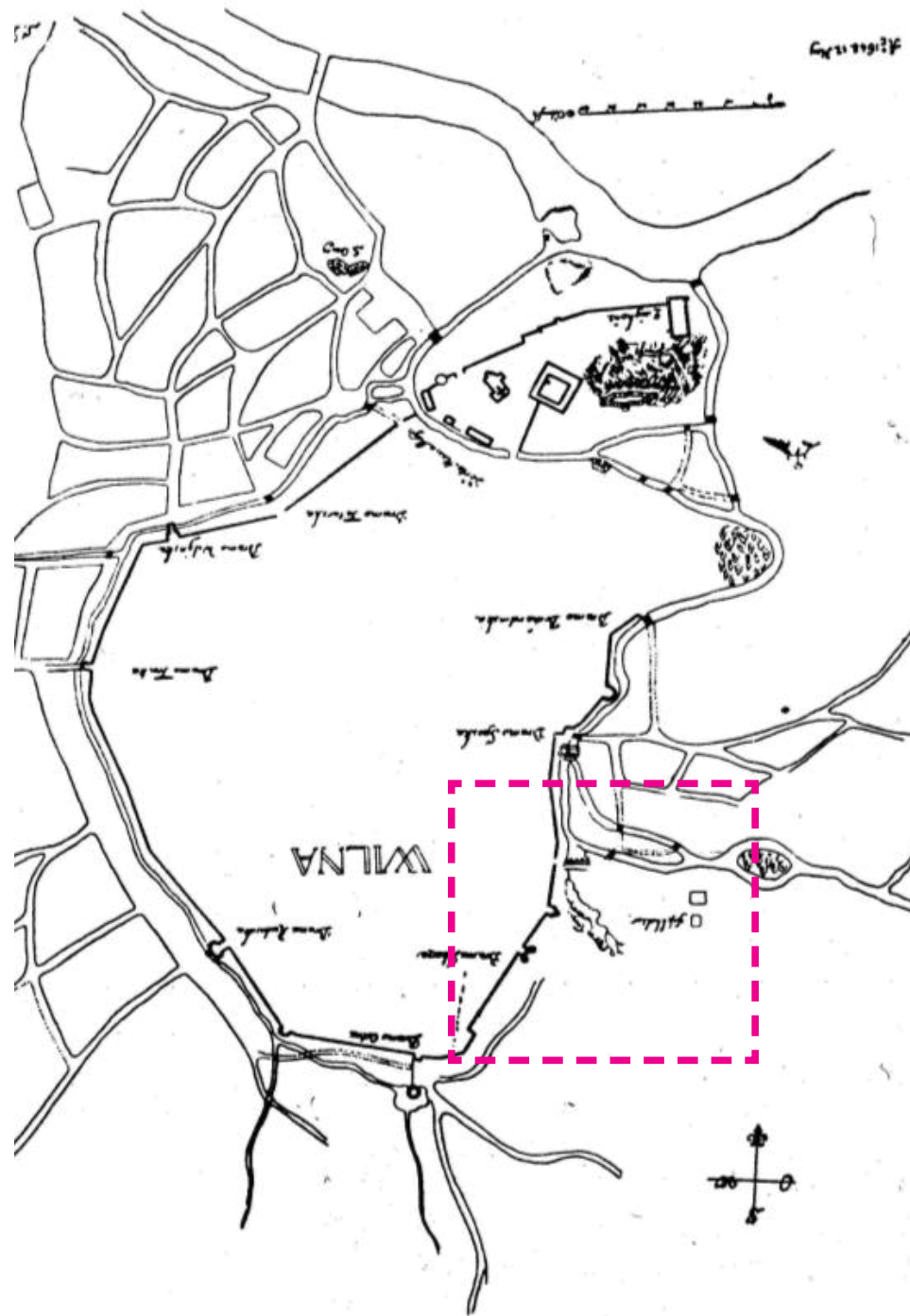




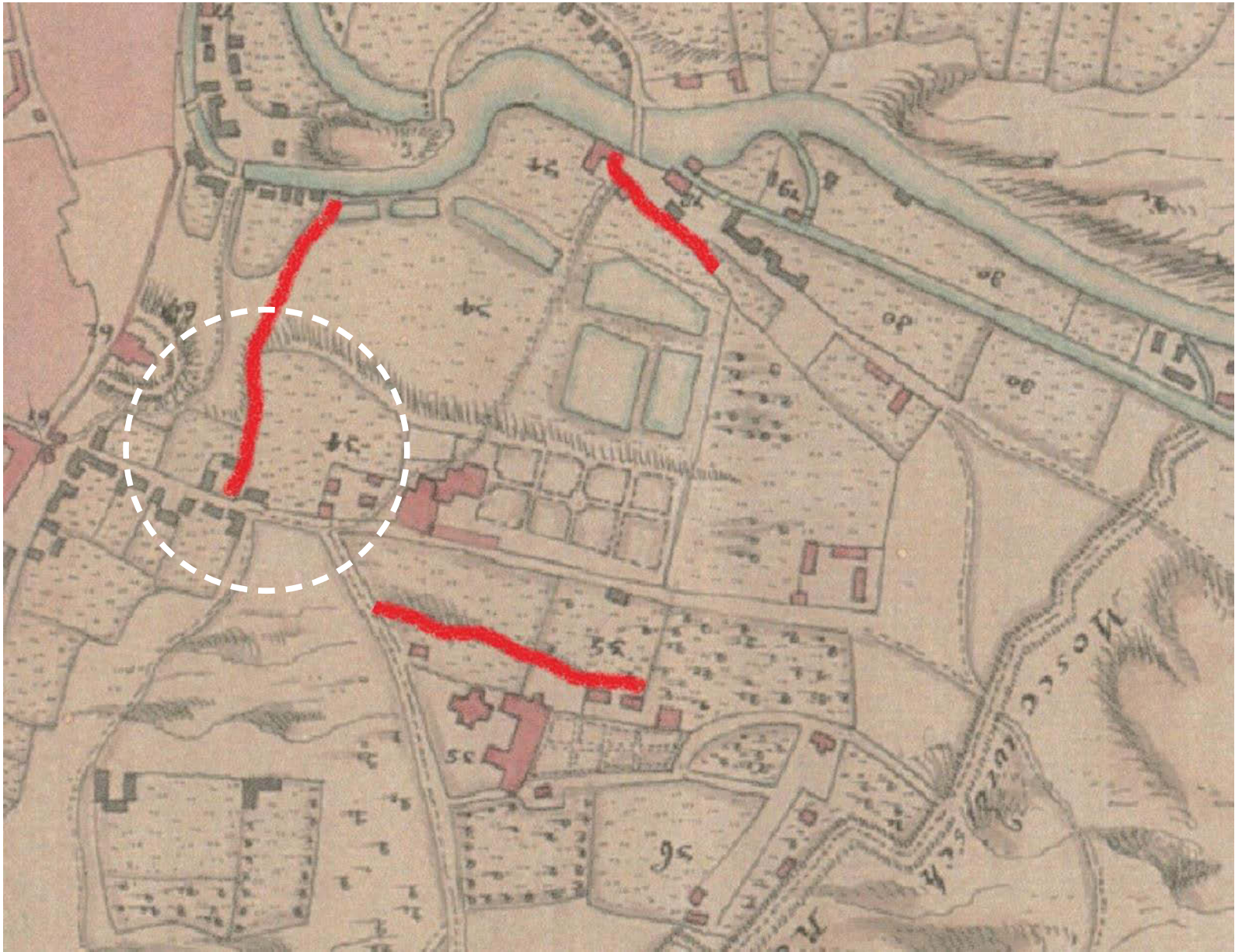
Site photo. 2014 y.



Birds view. 2015 y.



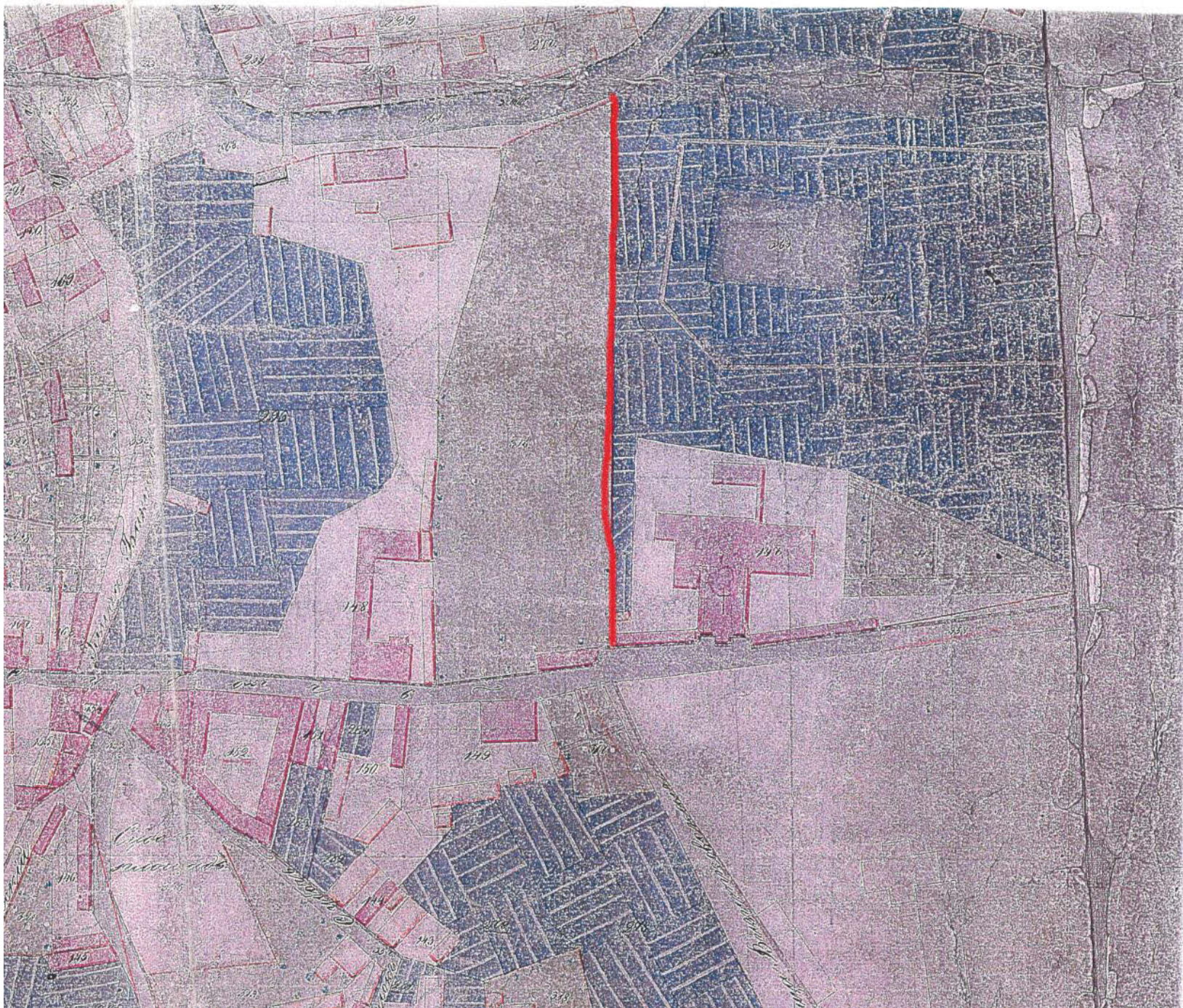
1648 y.



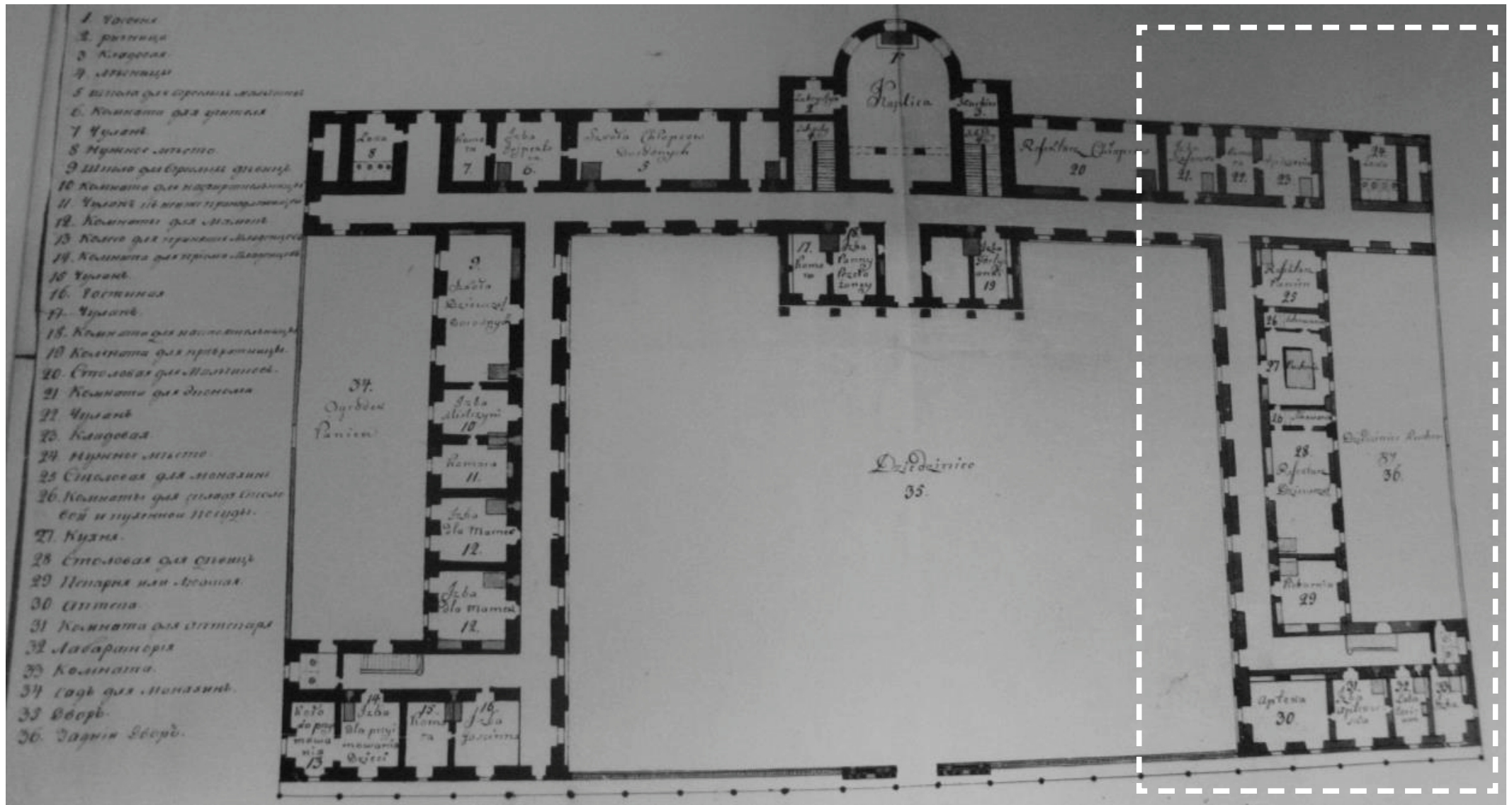
1737 y.



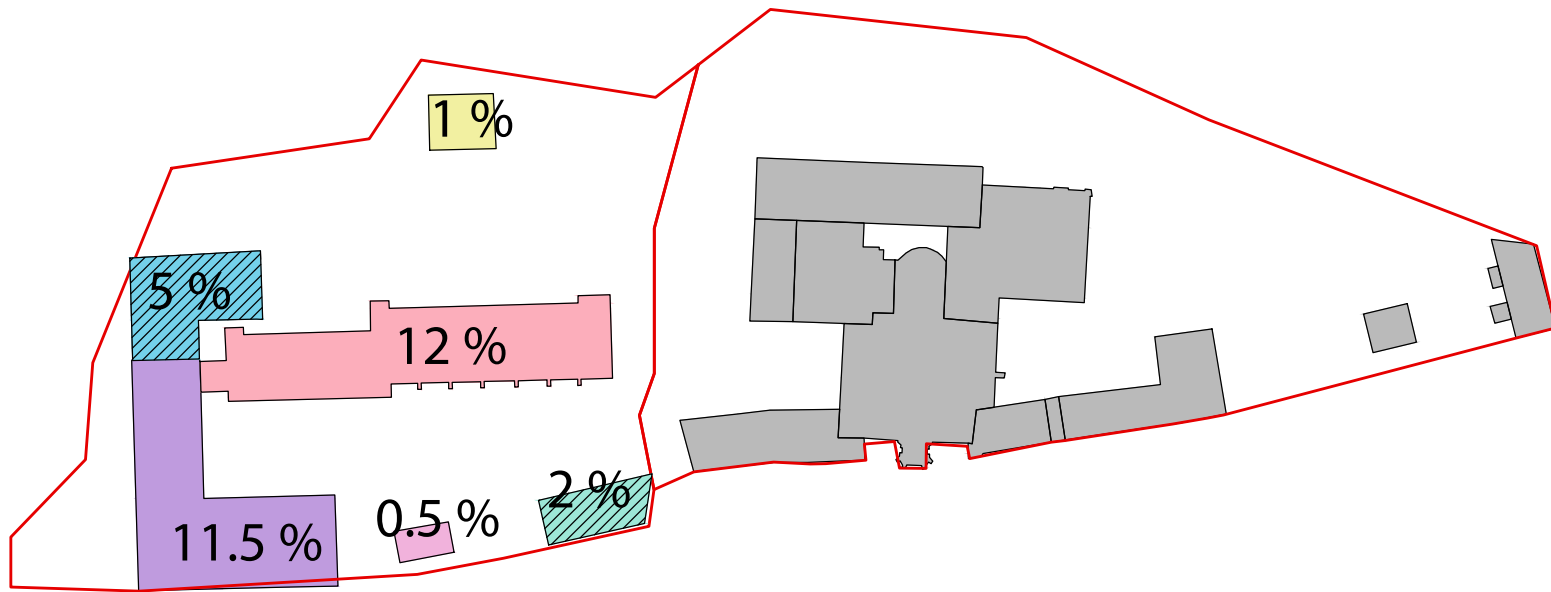
1808 y.



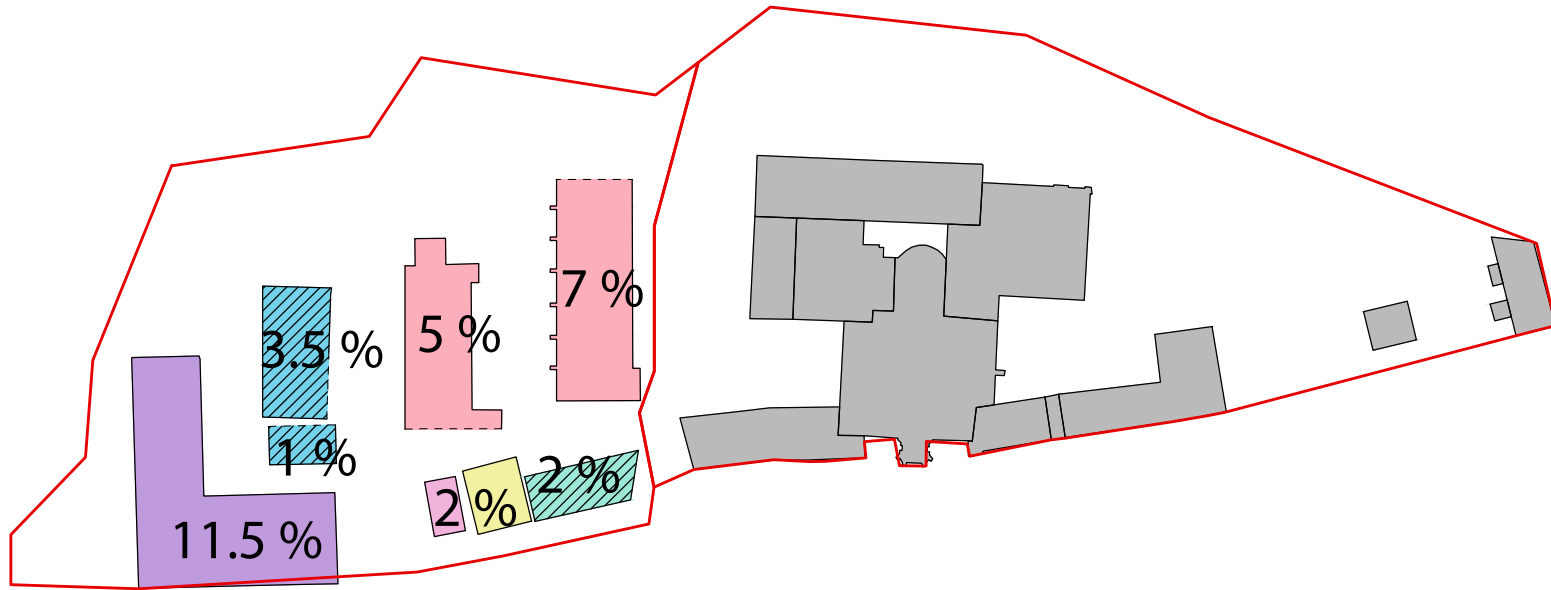
1845 y.



1853 year. A renovation project by A. Ranvyd.
SanktPeterburg archives

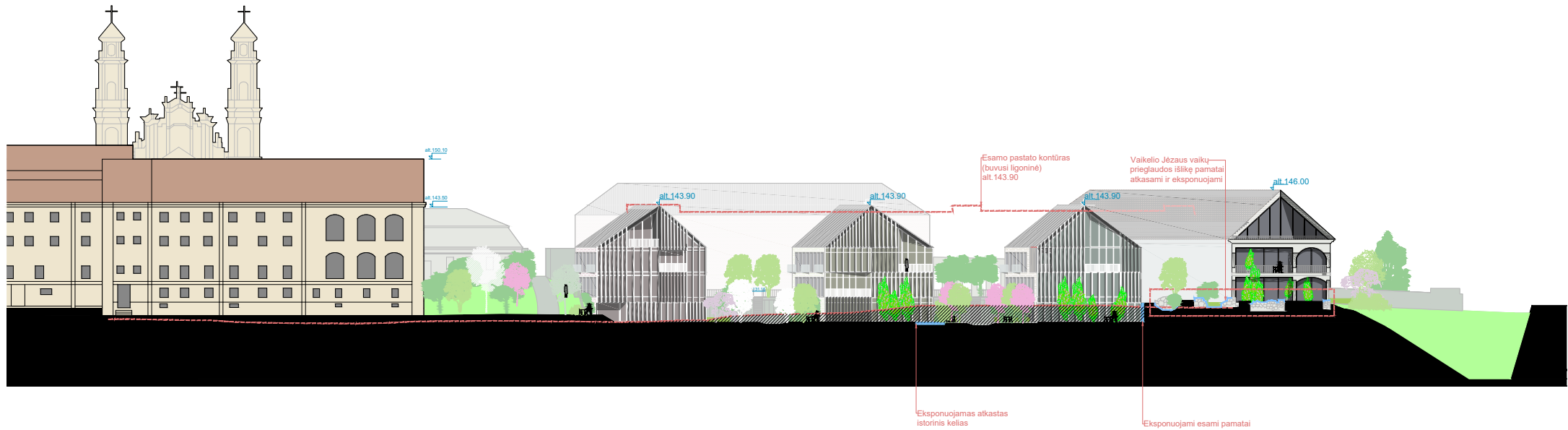
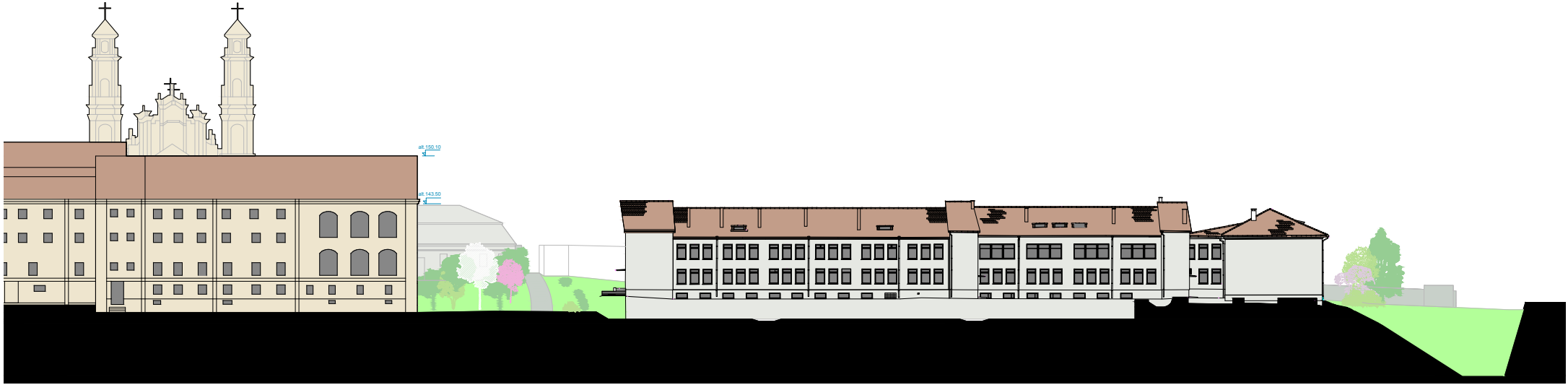


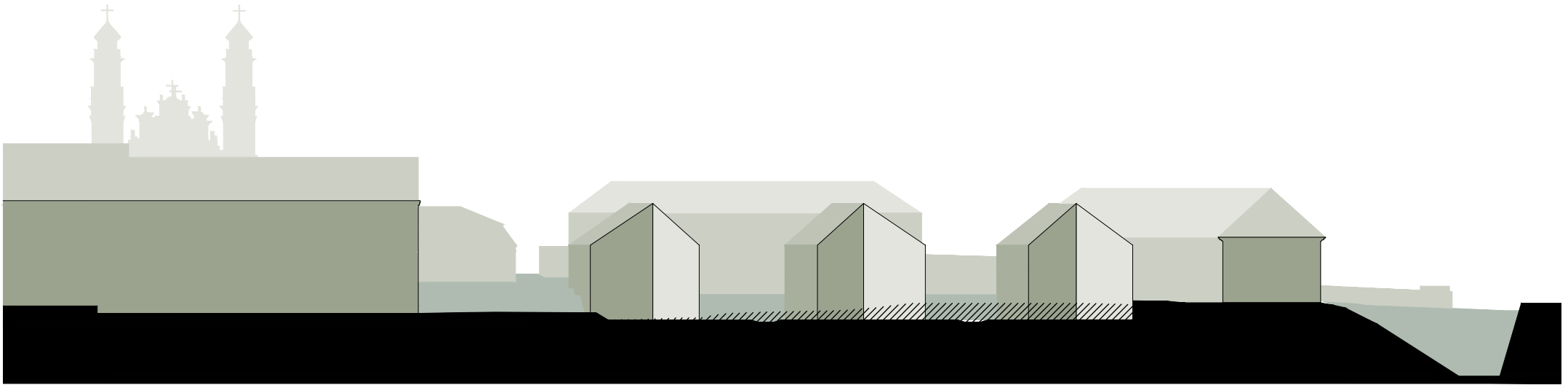
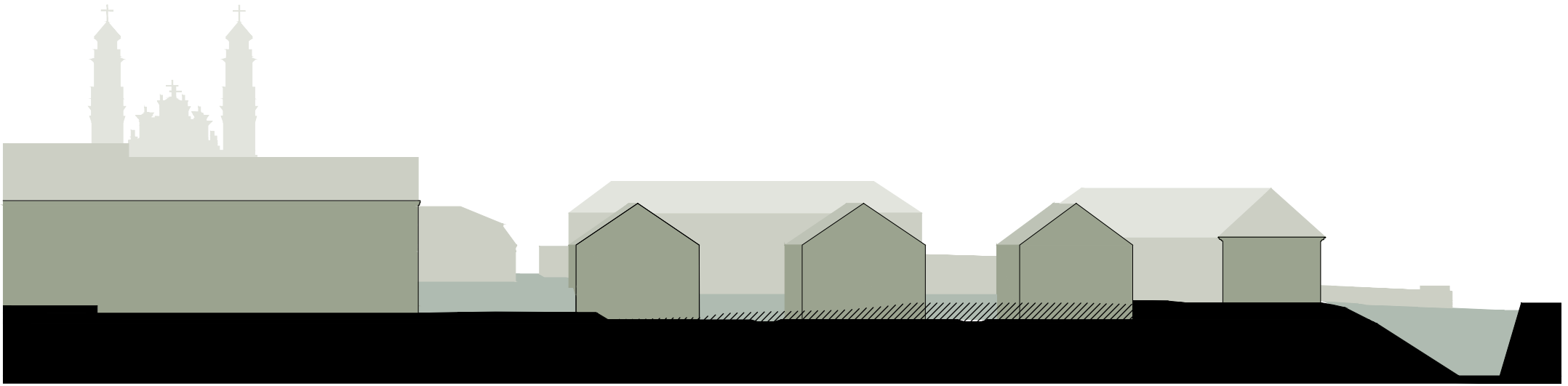
32 %



32 %







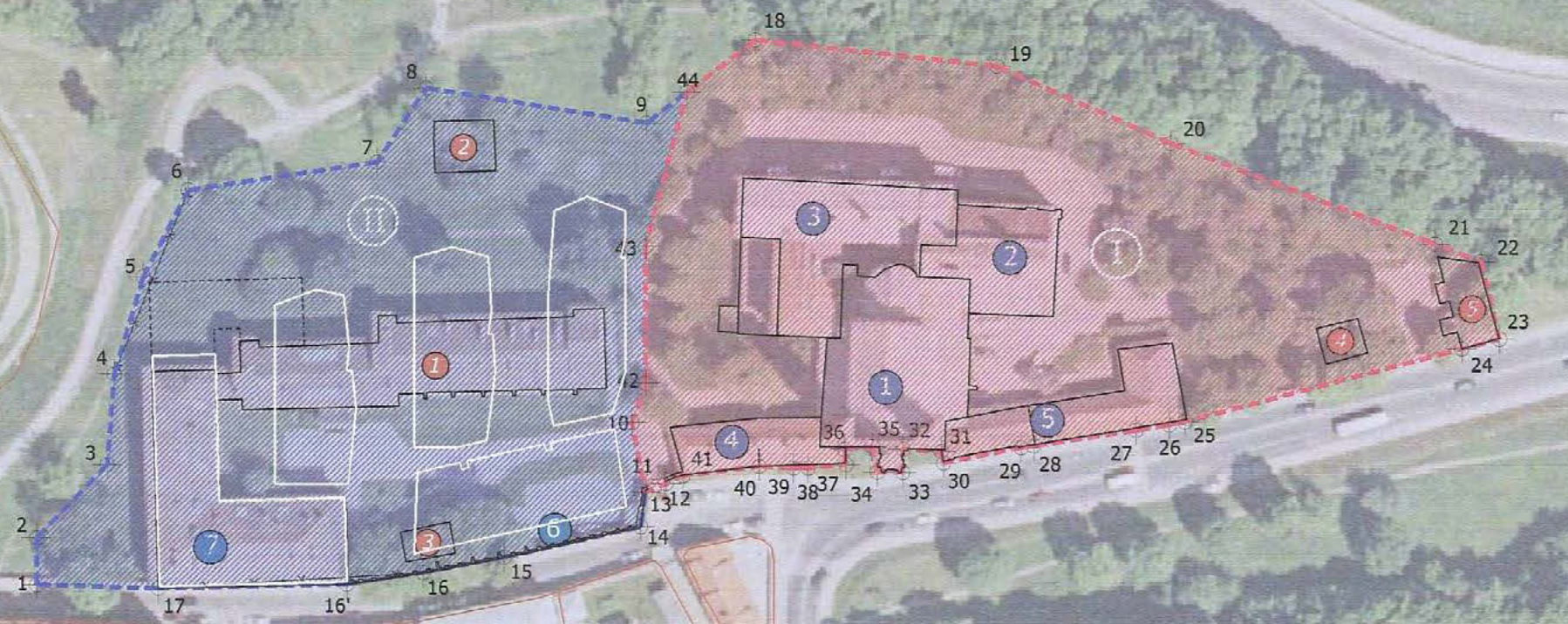
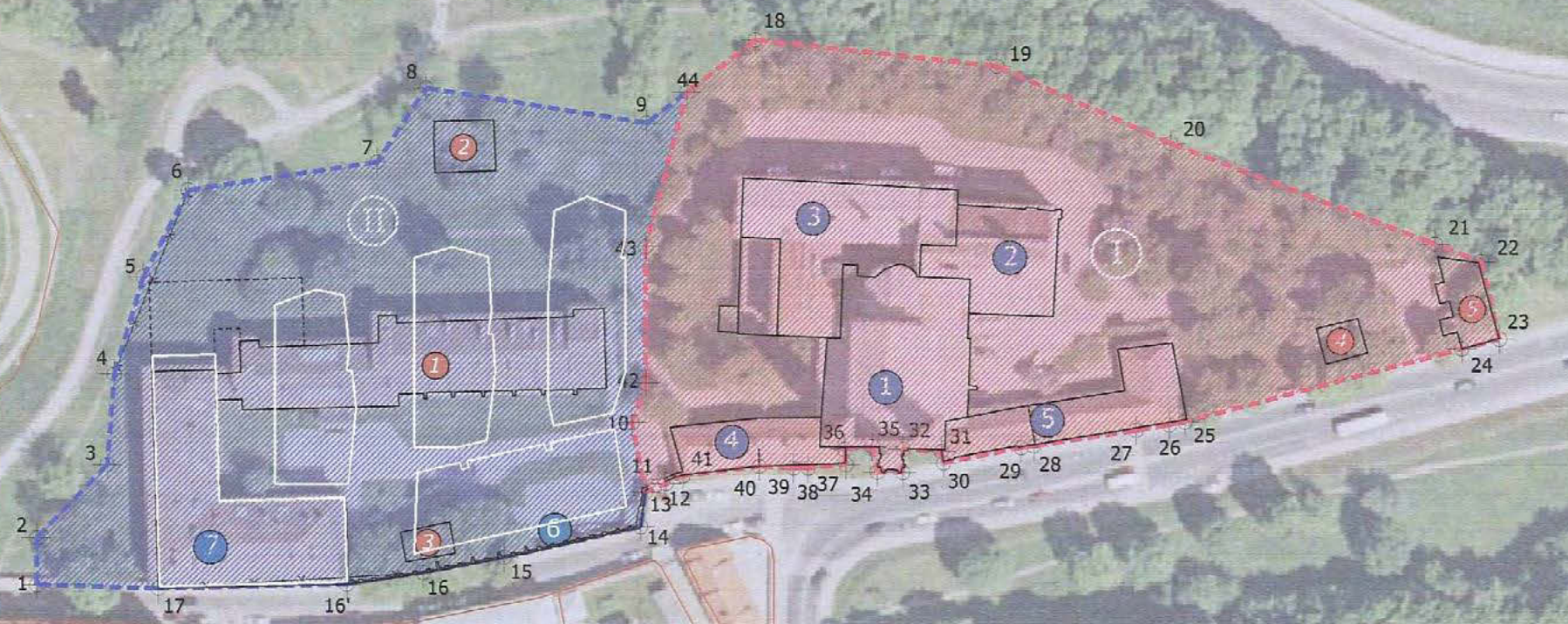


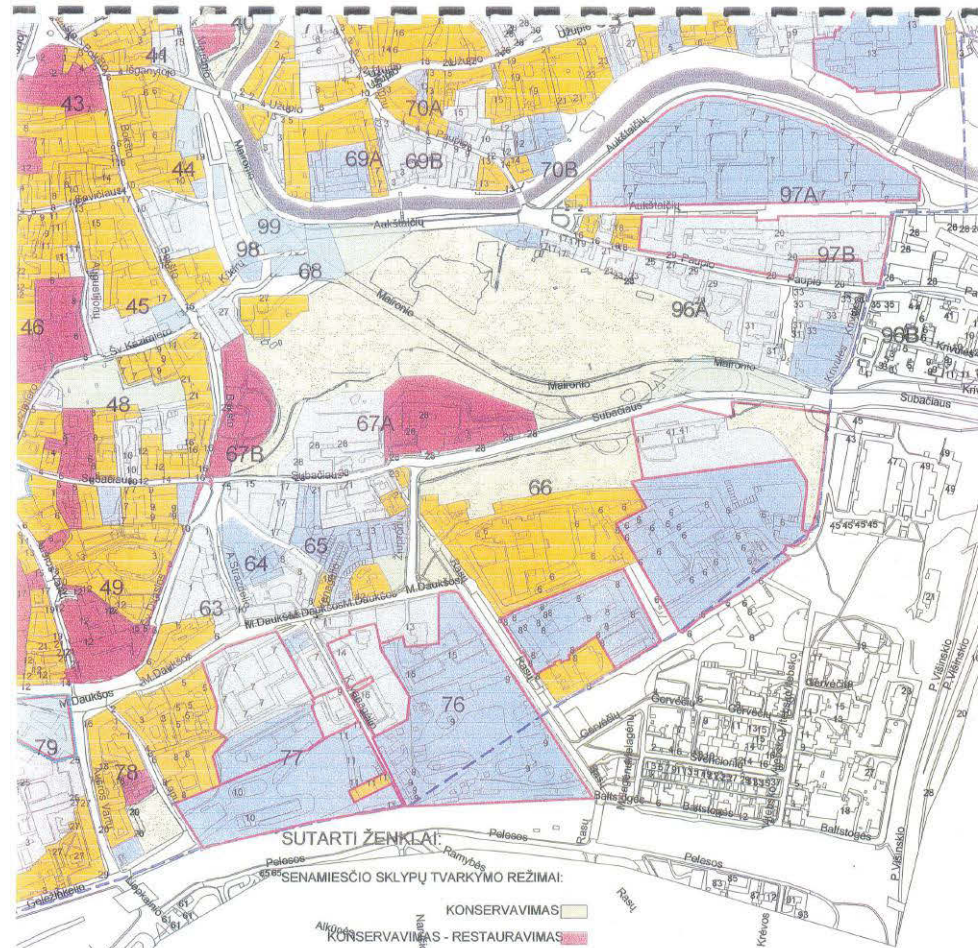












SUTARTI ŽENKLAI:
SENAMIESČIO SKLYPŲ TVARKYMO REŽIMAI:

- KONSERVAVIMAS
- KONSERVAVIMAS - RESTAURAVIMAS
- RESTAURAVIMAS
- ŽALIŲJŲ PLOTŲ, VIEŠŲJŲ ERDVIŲ RESTAURAVIMAS
- GALIMA UŽSTATYMO REKONSTRUKCIJA, PAPILDYMAS (ZONA I)
- GALIMAS SUNAIKINTO UŽSTATYMO ATKŪRIMAS (ZONA II)
- GALIMA REGLAMENTUOTA NAUJA STATYBA (ZONA III)
- ŽELDYNŲ REKUPERAVIMAS, AIKŠČIŲ REKONSTRAVIMAS IR SUNAIKINTŲ ELEMENTŲ ATKŪRIMAS (ZONA IV)
- VALDOS, KURIŲ TVARKYMO REŽIMAS TIKSLINAMAS RENGIANČIŲ ŠIŲ TERITORIJŲ PLANAVIMO DOKUMENTUS
- TERITORIJOS, KURIŲ ATKŪRIMO PAGRINDIMUI BŪTINOS VISUOMENES BEI SPECIALISTŲ DISKUSIJOS AR KONKURSAI
- GYNYBINĖS MIESTO SIENOS IR JOS LIEKANŲ KONTŪRAS
- SENAMIESČIO (KULTŪROS PAMINKLO U1P) RIBOS

PASTABA:
 Vilniaus pilių valstybinio kultūrinio rezervato, patvirtinto LR Seimo 2002 balandžio 23 d. sprendimu Nr. IX-861, teritorija (žr. Brežnevo 2004-09-01 - SP - B (SCHI) 861), įtvirtinta pagal Vilniaus pilių valstybinio kultūrinio rezervato nuostatus, patvirtintus LR Vyriausybės 2002 liepos 11 d. sprendimu Nr. 1111.

PV I. Kliobavičiūtė
 PDV G. Filipavičienė

[Handwritten signatures and stamps]

Nuorašas:
 Suderinta
 Miesto plėtros departamento teritorijos vyr. architektas
 parašas A. Zemelis
 data 2002 03 18
 Nuorašas iltras PV I. Kliobavičiūtė

[Handwritten signature]
 Sklypų savininko pareigūno parašas
 data 2002 03 21

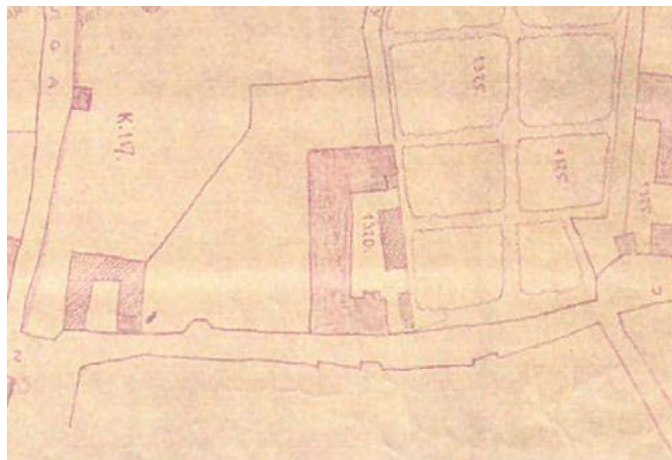
1	2
3	4

[Handwritten signature]
 Miesto plėtros departamento teritorijos vyr. architektas
 parašas G. Filipavičienė
 data 2002 03 21

UAB "ARČINĖ BENDROVĖ" PAMINKLŲ RESTAURAVIMO INSTITUTAS	VILNIAUS SENAMIESTIS (U1P) KULTŪROS PAMINKLO U1P APSAUGOS SPECIALIUSIS PLANAS
9620S PV I. Kliobavičiūtė 16E6S PDV G. Filipavičienė 138S Archil. E. Kazlauskaitė	TVARKYMO REŽIMŲ PLANAS Senamiestio sklypų tvarkymo režimai
SP Vilniaus miesto plėtros departamento kultūros vertybių skyrius	PRI. 204-69. 00 - SP - B - TVR.1
	Lapas 4 / Lapų 4



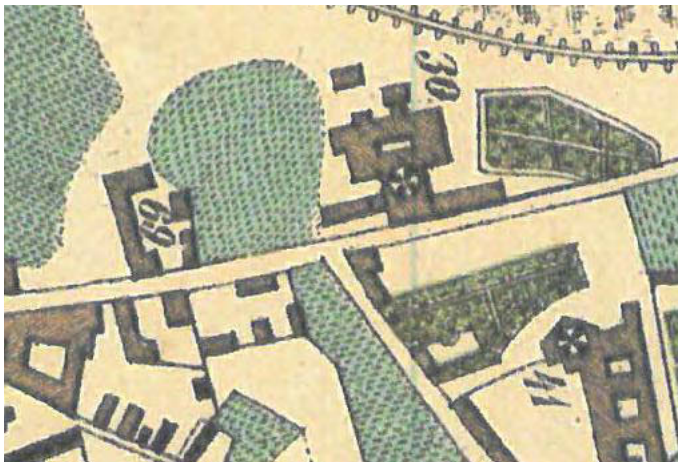
XVIII a. first part (Furstenhof plan)



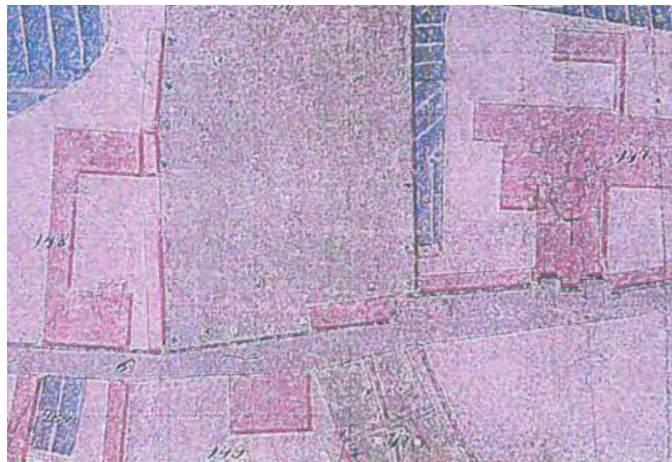
1808 y. (1320 land plot)



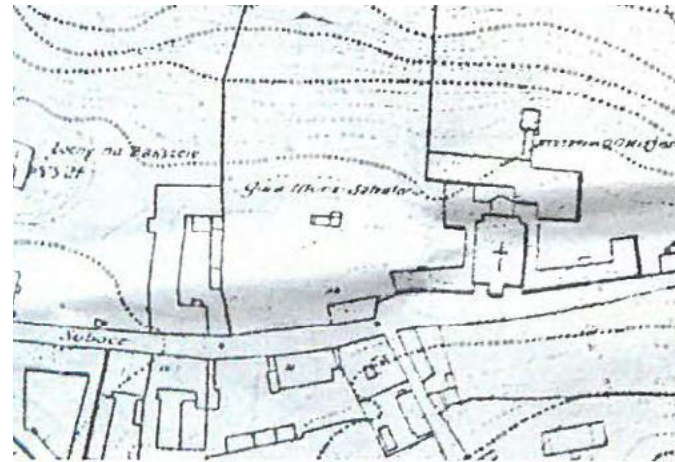
1808 y. (1325, 1326 land plots).



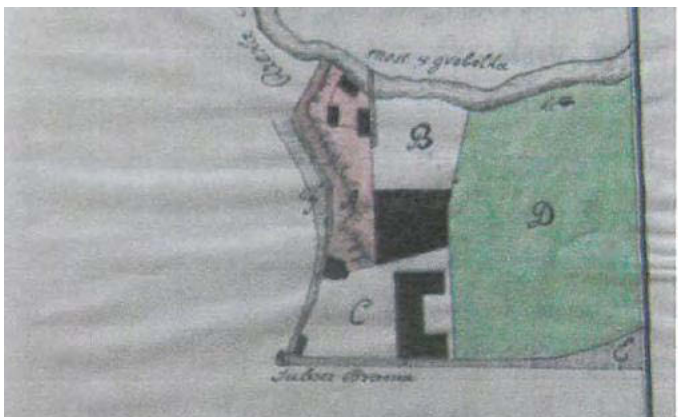
1840 y.



1845-59 y. (with building on site)



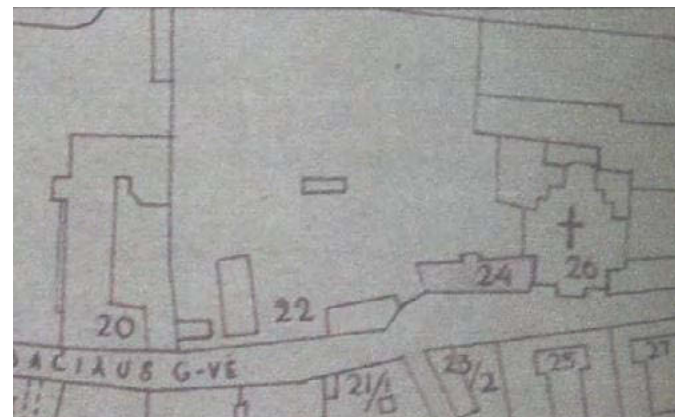
1938 y.



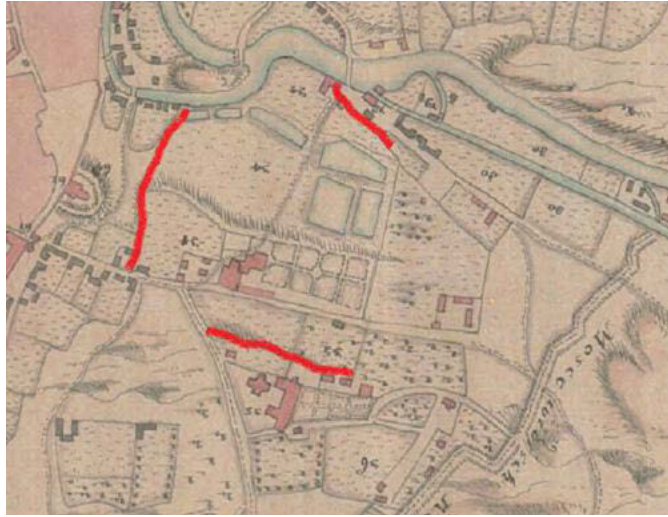
1793 y., redrawn at 1938 y.



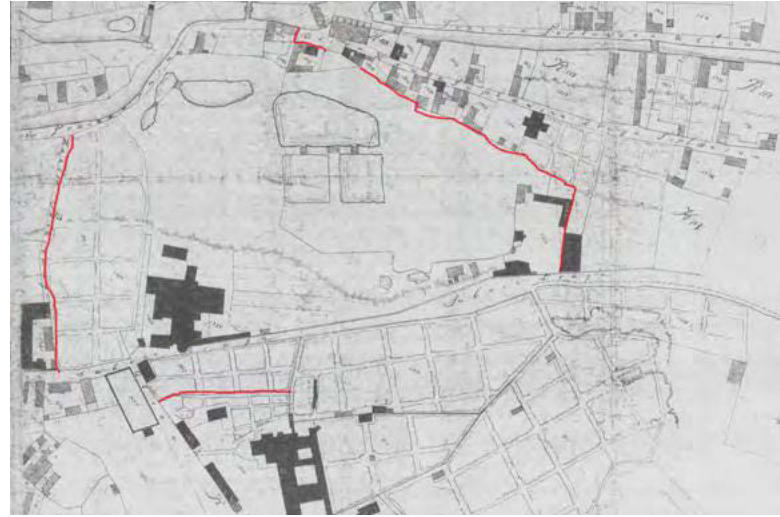
1924 y. (with building on site, but Sakašius a. 18 a. planas 1925 m. situas)



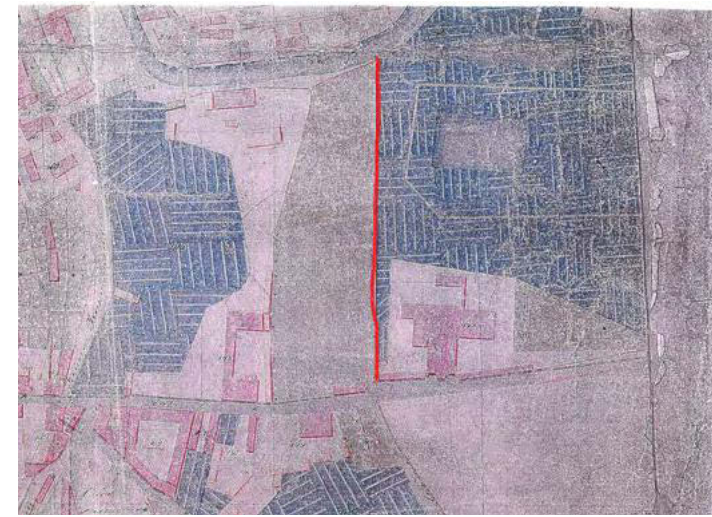
1954 y.



1733 y. Vilnius plot plan and Missionary gardens limits



1808 y. Vilnius plot plan and Missionary gardens limits



1845 y. Vilnius plot plan and Missionary gardens limits



1. VILNIAUS MIESTO TERITORIJOS PLANAVIMO DOKUMENTAI
 2. VILNIAUS MIESTO PLANAVIMO DOKUMENTAI
 3. VILNIAUS MIESTO PLANAVIMO DOKUMENTAI
 4. VILNIAUS MIESTO PLANAVIMO DOKUMENTAI
 5. VILNIAUS MIESTO PLANAVIMO DOKUMENTAI
 6. VILNIAUS MIESTO PLANAVIMO DOKUMENTAI
 7. VILNIAUS MIESTO PLANAVIMO DOKUMENTAI
 8. VILNIAUS MIESTO PLANAVIMO DOKUMENTAI
 9. VILNIAUS MIESTO PLANAVIMO DOKUMENTAI
 10. VILNIAUS MIESTO PLANAVIMO DOKUMENTAI
 11. VILNIAUS MIESTO PLANAVIMO DOKUMENTAI
 12. VILNIAUS MIESTO PLANAVIMO DOKUMENTAI
 13. VILNIAUS MIESTO PLANAVIMO DOKUMENTAI
 14. VILNIAUS MIESTO PLANAVIMO DOKUMENTAI
 15. VILNIAUS MIESTO PLANAVIMO DOKUMENTAI
 16. VILNIAUS MIESTO PLANAVIMO DOKUMENTAI
 17. VILNIAUS MIESTO PLANAVIMO DOKUMENTAI
 18. VILNIAUS MIESTO PLANAVIMO DOKUMENTAI
 19. VILNIAUS MIESTO PLANAVIMO DOKUMENTAI
 20. VILNIAUS MIESTO PLANAVIMO DOKUMENTAI
 21. VILNIAUS MIESTO PLANAVIMO DOKUMENTAI
 22. VILNIAUS MIESTO PLANAVIMO DOKUMENTAI
 23. VILNIAUS MIESTO PLANAVIMO DOKUMENTAI
 24. VILNIAUS MIESTO PLANAVIMO DOKUMENTAI
 25. VILNIAUS MIESTO PLANAVIMO DOKUMENTAI
 26. VILNIAUS MIESTO PLANAVIMO DOKUMENTAI
 27. VILNIAUS MIESTO PLANAVIMO DOKUMENTAI
 28. VILNIAUS MIESTO PLANAVIMO DOKUMENTAI
 29. VILNIAUS MIESTO PLANAVIMO DOKUMENTAI
 30. VILNIAUS MIESTO PLANAVIMO DOKUMENTAI
 31. VILNIAUS MIESTO PLANAVIMO DOKUMENTAI
 32. VILNIAUS MIESTO PLANAVIMO DOKUMENTAI
 33. VILNIAUS MIESTO PLANAVIMO DOKUMENTAI
 34. VILNIAUS MIESTO PLANAVIMO DOKUMENTAI
 35. VILNIAUS MIESTO PLANAVIMO DOKUMENTAI
 36. VILNIAUS MIESTO PLANAVIMO DOKUMENTAI
 37. VILNIAUS MIESTO PLANAVIMO DOKUMENTAI
 38. VILNIAUS MIESTO PLANAVIMO DOKUMENTAI
 39. VILNIAUS MIESTO PLANAVIMO DOKUMENTAI
 40. VILNIAUS MIESTO PLANAVIMO DOKUMENTAI
 41. VILNIAUS MIESTO PLANAVIMO DOKUMENTAI
 42. VILNIAUS MIESTO PLANAVIMO DOKUMENTAI
 43. VILNIAUS MIESTO PLANAVIMO DOKUMENTAI
 44. VILNIAUS MIESTO PLANAVIMO DOKUMENTAI
 45. VILNIAUS MIESTO PLANAVIMO DOKUMENTAI
 46. VILNIAUS MIESTO PLANAVIMO DOKUMENTAI
 47. VILNIAUS MIESTO PLANAVIMO DOKUMENTAI
 48. VILNIAUS MIESTO PLANAVIMO DOKUMENTAI
 49. VILNIAUS MIESTO PLANAVIMO DOKUMENTAI
 50. VILNIAUS MIESTO PLANAVIMO DOKUMENTAI

sklypų (posesių) ribos
 ribos galutinai nustatomos tyrimų-projektavimo etape
 sklypus kerta ties viešaisiais praejimai
 vieši praejimai po pirmajiais pastatų aukštais
 gatvės, aikštės, kraninės, sanitariniai želdynai
 gatvėmis ribojamos aikštės erkeris, viešą erdvę
 viešųjų želdynų ribos
 Vilniaus miesto teritorijos riba
 savarankiškus sklypus

PASTABA: 1- atnaujinamos sklypų (posesių) ribos gali būti patikslintos po papildomų tyrimų
 2- sklypų ribos ir sklypų išplanavimas yra tik planavimo ir transporto inžinerinio projektavimo stadijoje
 3- saugomas esamas užstatymas (remontas, restauracija)
 4- koreguojamas esamas užstatymas (arch. išraiška, siluetai, planas)
 5- atkuriamas nugriautas užstatymas (sekant istorinei, ikonografinė ir archeologine medžiaga)
 6- projektuojamas naujas užstatymas
 7- griaunamas užstatymas
 8- pastatų bei gynybinių įrenginių konservavimas ir pastovus ekspozicijoms
 9- posesių želdynų (sodų, daržų) išsaugojimas ir atkūrimas

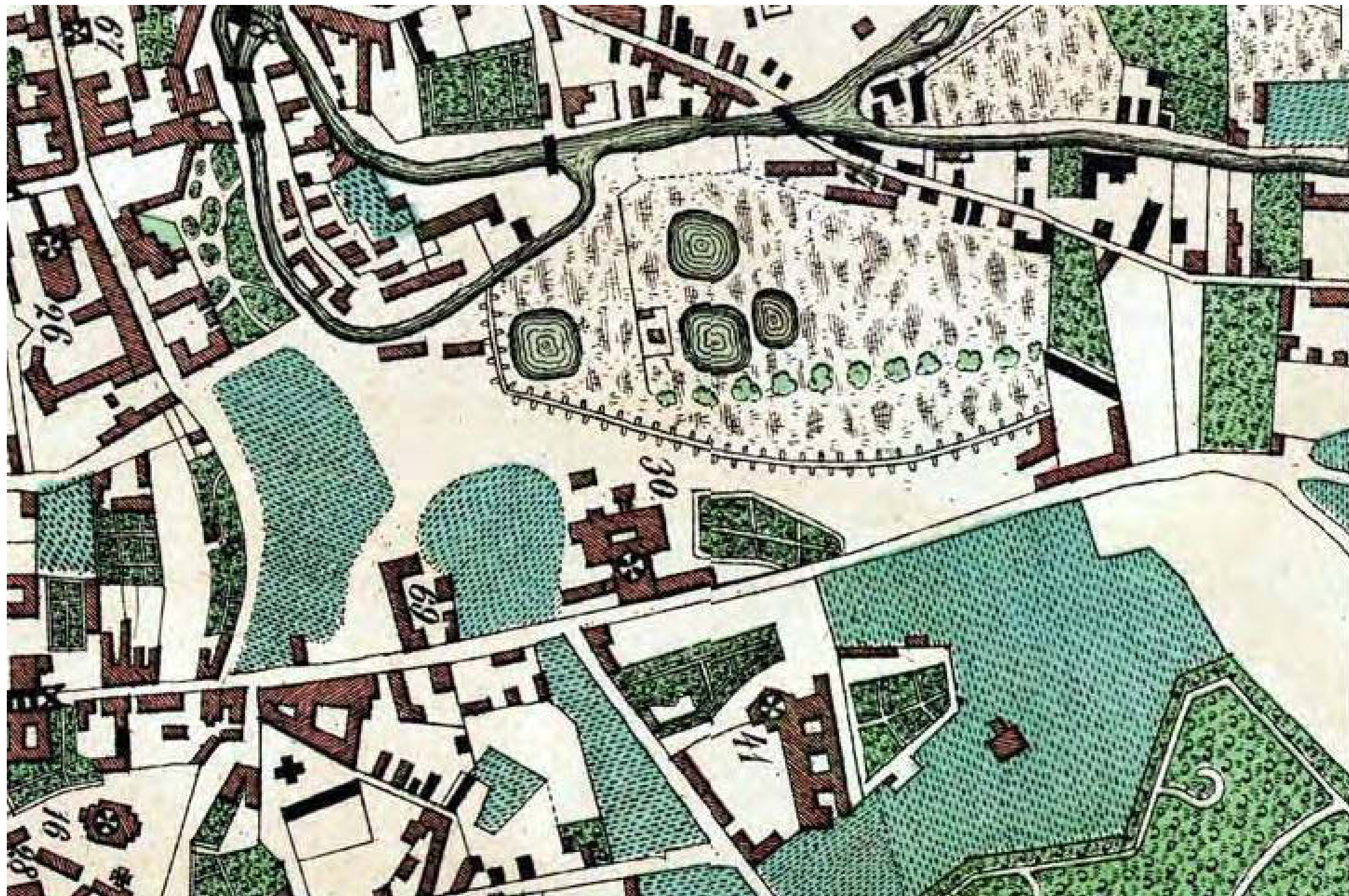
Fragment. Vilnius city partition plan. 1994 y.



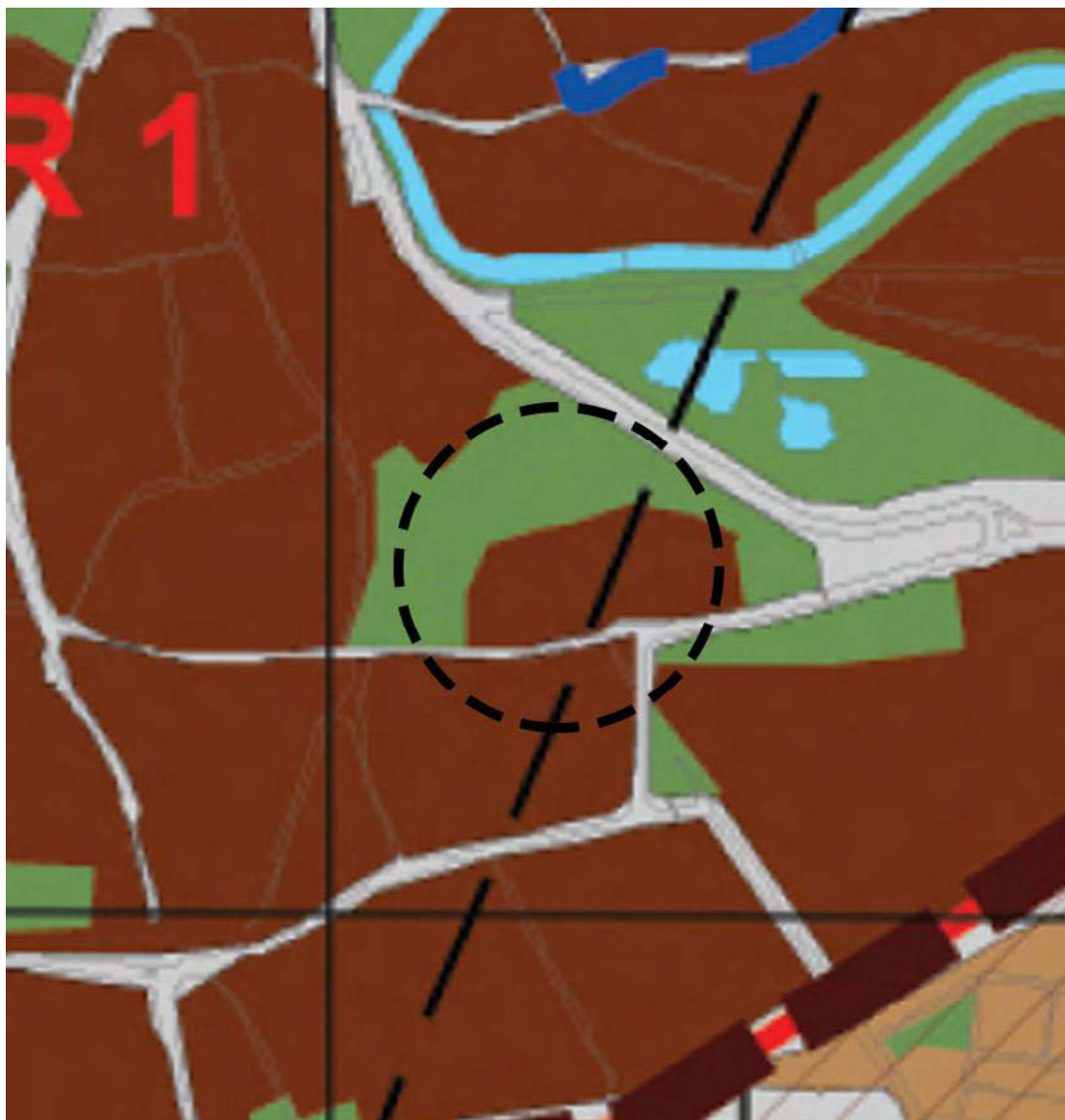
Z. Fogelis lithography, 1848 y.



1896 y., Stanislav Flibert Fleury. View from Bekešas hill



1840 y.



3.2 MIESTO TERITORIJOS FUNKCINIS ZONAVIMAS

Užtikrinant Vilniaus miesto plėtros koncepcijoje iki 2025 metų deklaruotą kompaktiškos plėtros prioritetą ir gamtinių bei kultūros paveldo teritorijų apsaugą, Vilniaus miesto funkcinės zonos sugrupuotos į urbanizuojamų ir neurbanizuojamų teritorijų funkcinių zonų grupes.

Urbanizuojamos teritorijos. Šioms teritorijoms yra nustatyti teritorijos naudojimo ir statybinės veiklos reglamentai (žr. Bendrojo plano pagrindinio brėžinio reglamentų lentelėje). Vilniaus senamiėsčio ir kitų kultūrinių draustinių apsaugos (buferinėje) zonoje (nurodyta brėžinyje Nr. 6.1 „Kultūros vertybės“) šiuos parametrus reglamentuoja specialieji planai ar specialieji reglamentai. Planuojamos urbanizuojamų teritorijų funkcinės zonos:

1) teritorijos, tinkamos gyventi:

- o senamiestis – valstybės saugomas miesto istorinis centras. Plėtros principus ir apribojimus nustato senamiėsčio apsaugą reglamentuojantys teritorijų planavimo dokumentai bei kiti specialieji reglamentai. Skatinama prestižinių paslaugų, aptarnavimo sektoriaus plėtra. Kuriamos sąlygos išlaikyti esamus ir pritraukti naujus gyventojus. Neskatinama paslaugų, sukeliančių transporto srautus į senamiėsčio teritoriją, plėtra;
- o vidutinio užstatymo intensyvumo gyvenamosios teritorijos – teritorijos centrinėje ir vidurinėje miesto zonose bei daugiabutės statybos centrai periferinėje miesto dalyje (Gulbinai, Bajorai, Nemėžis, Lentvario-Trakų Vokės kryptys);
- o mažo užstatymo intensyvumo gyvenamosios teritorijos – vienbutės statybos kvartalai su reikiama socialine, paslaugų ir aptarnavimo infrastruktūra miesto periferinėje zonoje. Į gyvenamąsias teritorijas
- o senamiestis – valstybės saugomas miesto istorinis centras. Plėtros principus ir apribojimus nustato senamiėsčio apsaugą reglamentuojantys teritorijų planavimo dokumentai bei kiti specialieji reglamentai. Skatinama prestižinių paslaugų, aptarnavimo sektoriaus plėtra. Kuriamos sąlygos išlaikyti esamus ir pritraukti naujus gyventojus. Neskatinama paslaugų, sukeliančių transporto srautus į senamiėsčio teritoriją, plėtra;



Senamiestis



Intensyviai naudojami įrengiami želdynai

Patvirtinta Vilniaus miesto savivaldybės tarybos 2007 m. vasario 14 d. sprendimu Nr. 1-1519



Birds view. 2015 y.



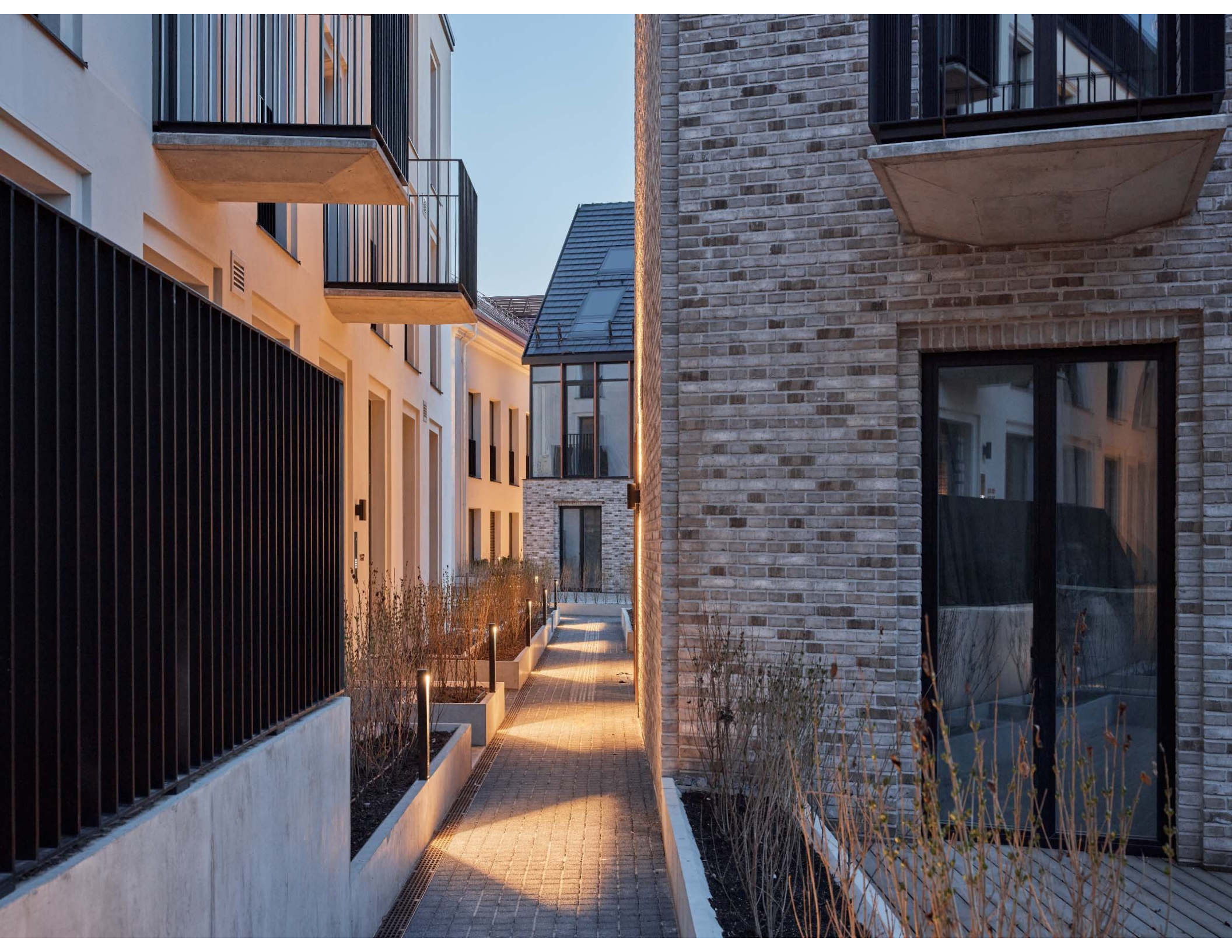














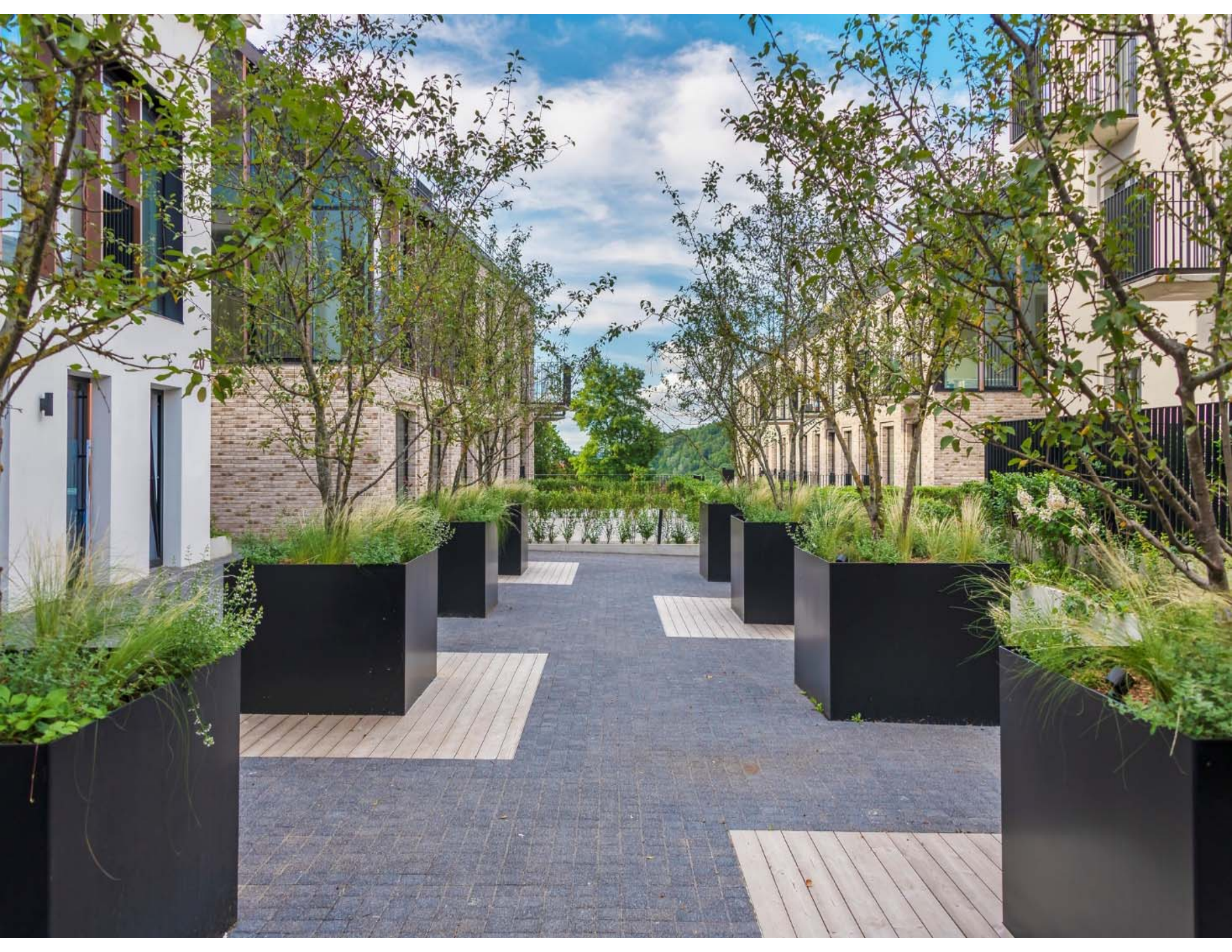






22A











1900 year.
photographer Stanisław
Filibert Fleur



1896 year.
photographer Stanisław
Filibert Fleur

MEANINGFUL VILNIUS

New architecture in the historic environment in Vilnius

Andr  Baldi i t , architect, founding partner @ **DO ARCHITECTS**
2021

DO **ARCH**
IT **ECTS**











DO ARCH
IT ECTS









Mio